



A
P1

PLANO PRIMER NIVEL / PLANTA PÚBLICA
ESCALA 1:500

PLANIMETRIA



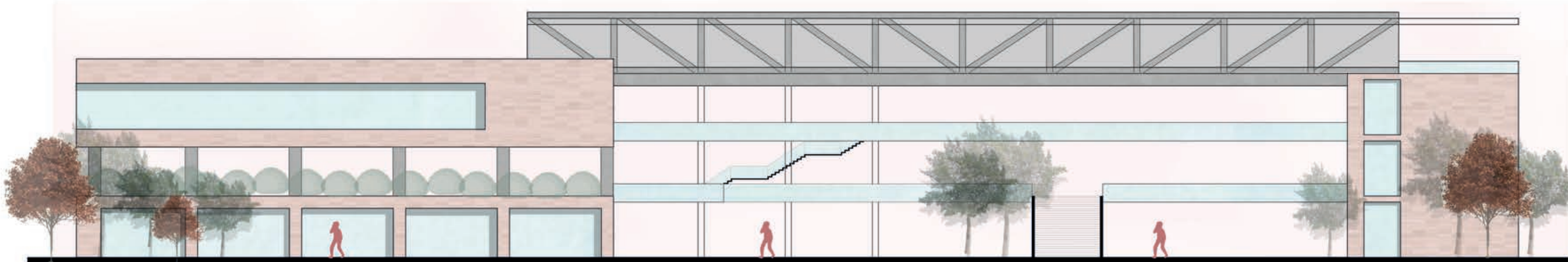
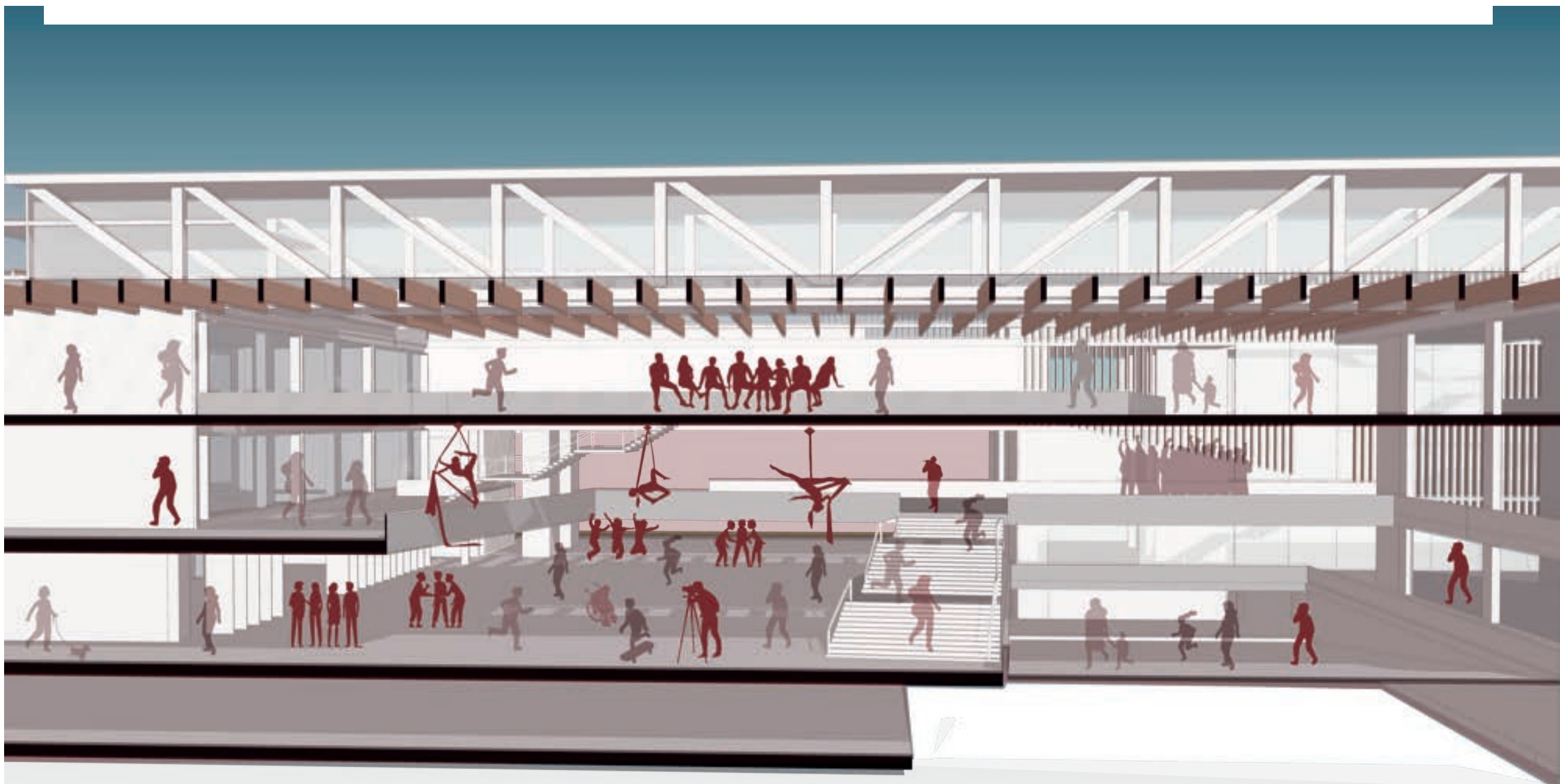
A
P2

PLANO SEGUNDO NIVEL
ESCALA 1:750



B
C3

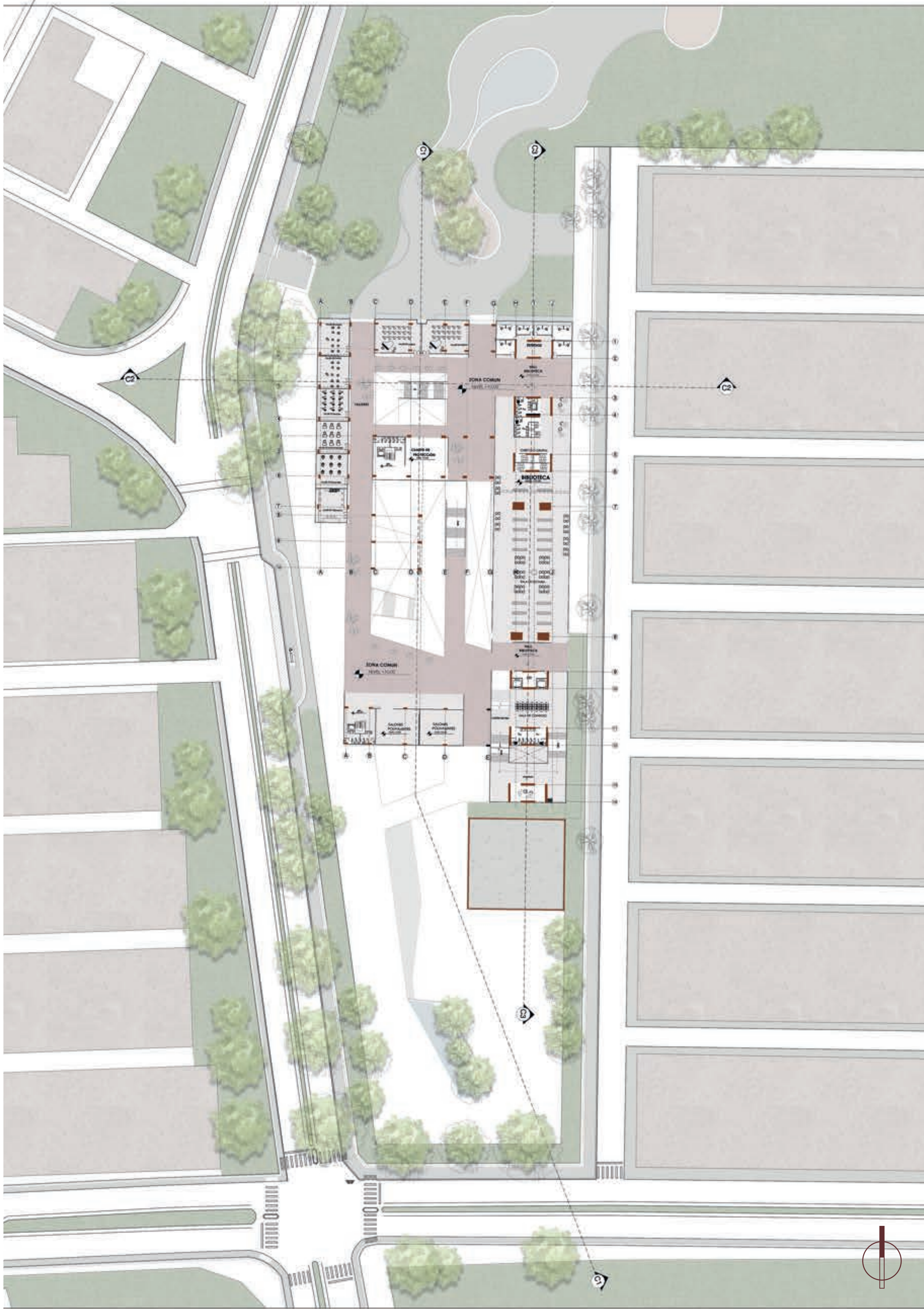
CORTE TRANSVERSAL
ESCALA 1:500



C
F2

FACHADA OESTE PRINCIPAL
ESCALA 1:500

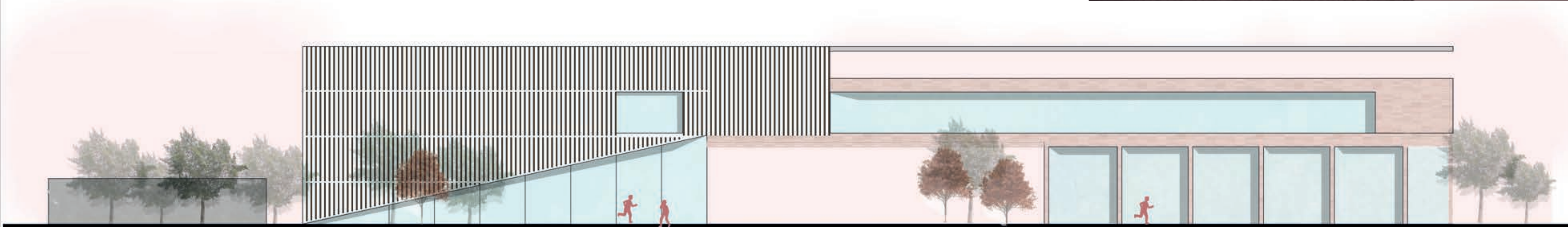
PLANIMETRIA



A
P3 PLANO TERCER NIVEL
ESCALA 1:750



A
P4 PLANO CUARTO NIVEL
ESCALA 1:750



C
F1 FACHADA ESTE
ESCALA 1:500



PROYECTO DE GRADO
CARRERA DE ARQUITECTURA
Facultad de Creación y Hábitat
Pontificia Universidad Javeriana Cali

Estudiante:
Valentina García Vallecilla
Sharon Mitchel Barrero Ortiz

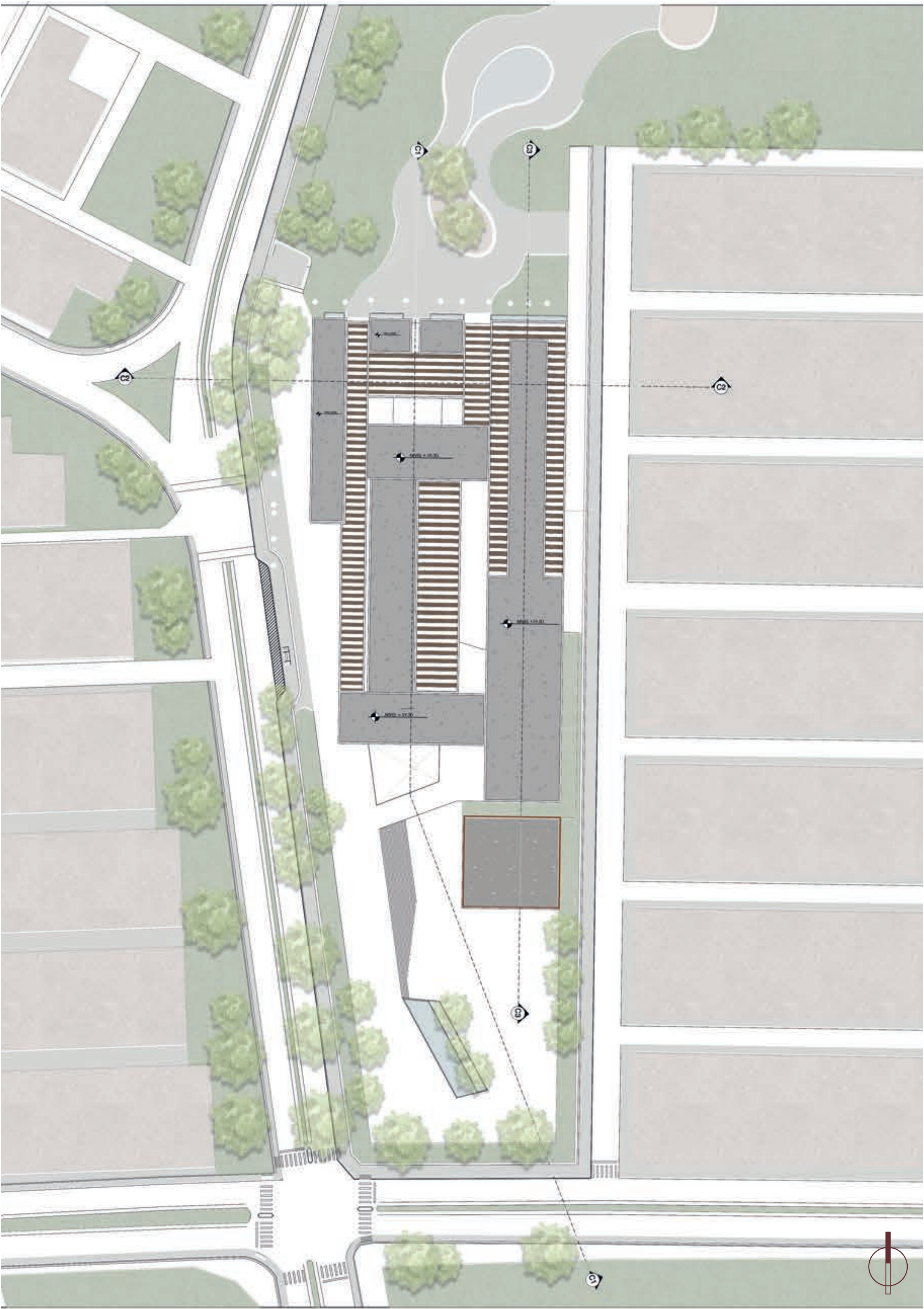
Código:
8958062

Nombre del proyecto:
TRIAL
Centro de Arte Moderno y Contemporáneo

Director(a): Salomon Aguiar
Fecha: 25 de Noviembre del 2024

Contenido:
PLANIMETRIA

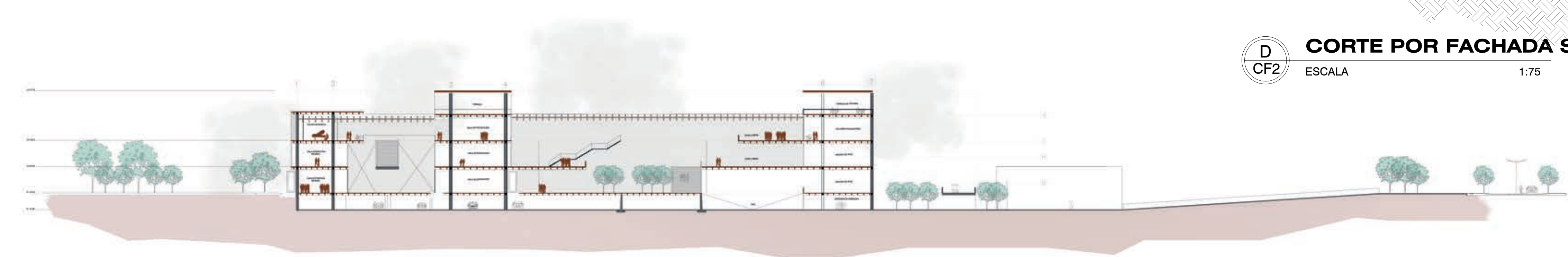
PLANIMETRIA



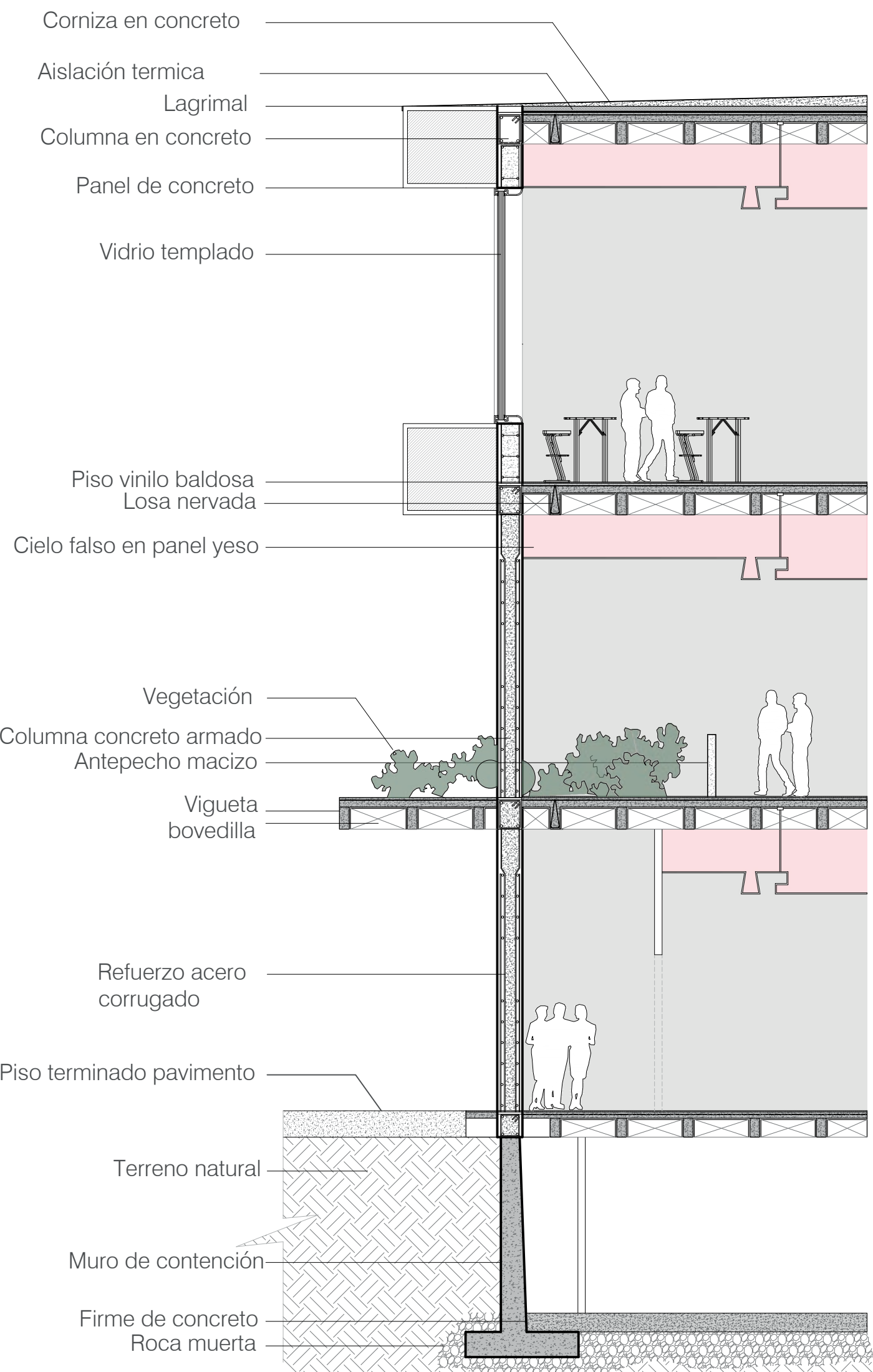
A
PC **PLANO CUBIERTAS**
ESCALA 1:750



A
PS **PLANO SOTANO**
ESCALA 1:500



B
C1 **CORTE LONGITUDINAL**
ESCALA 1:500

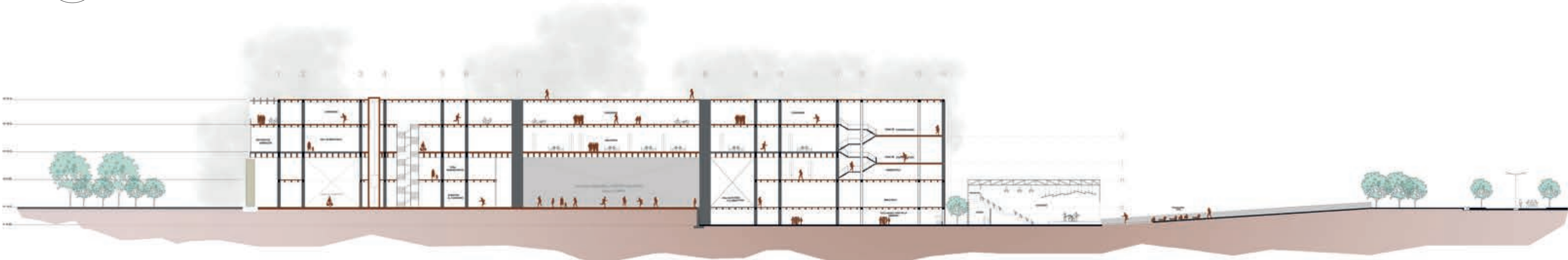


D
CF2 **CORTE POR FACHADA SECCIÓN TALLERES**
ESCALA 1:75

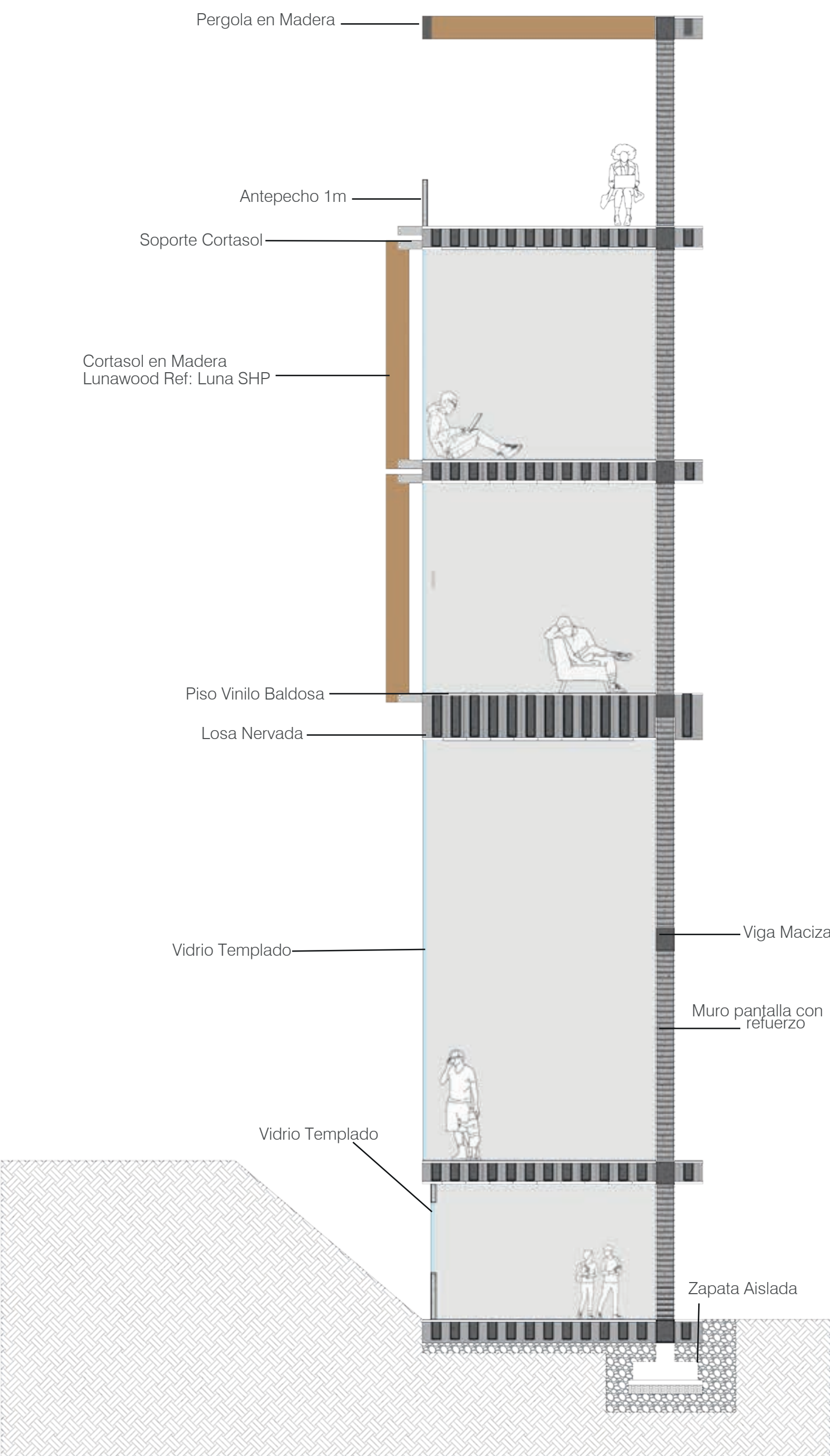
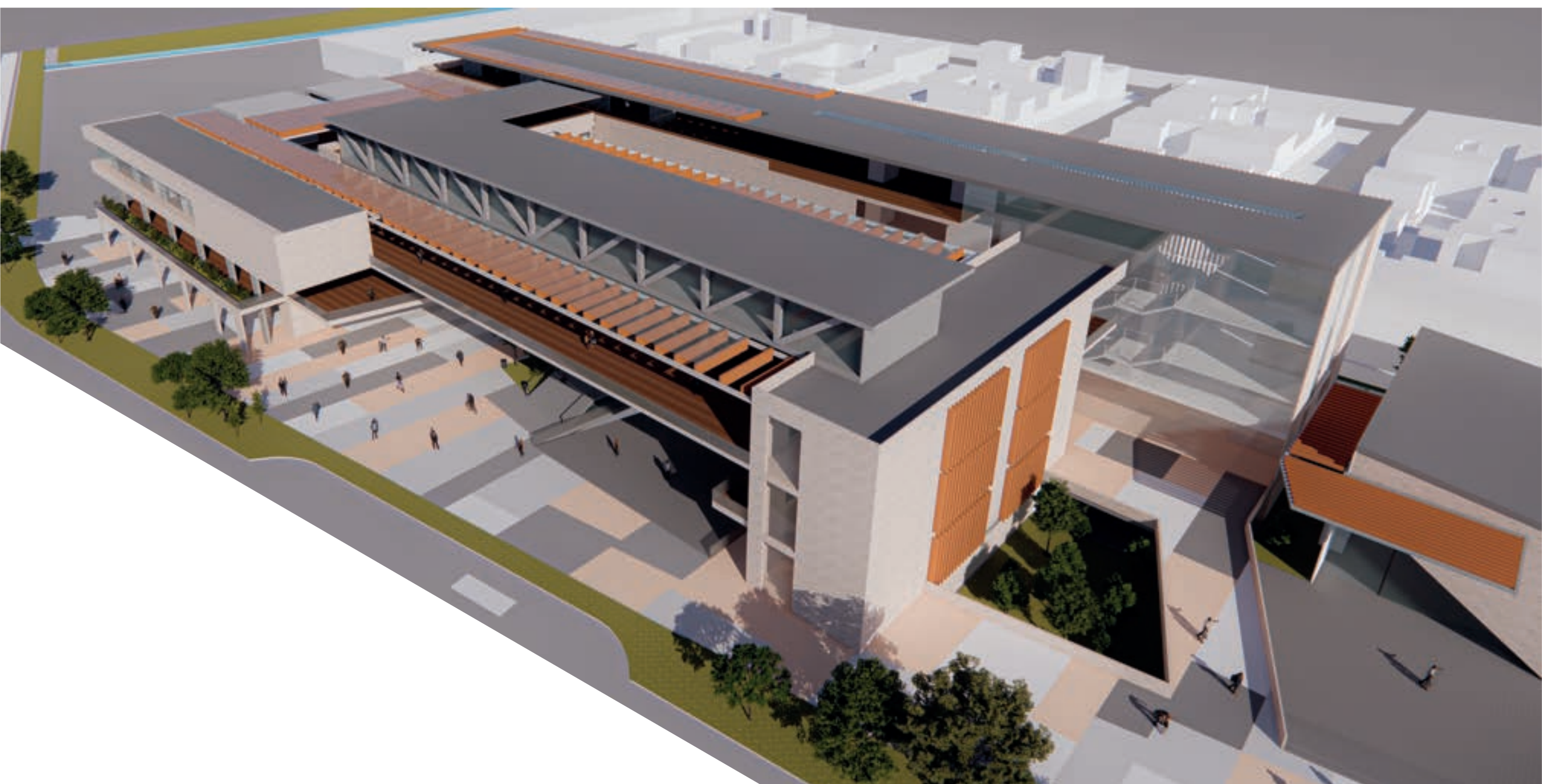
PLANIMETRIA



C FACHADA NORTE
F3 ESCALA 1:500



B CORTE LONGITUDINAL
C2 ESCALA 1:500



D CORTE POR FACHADA SECCIÓN BIBLIOTECA
CF1 ESCALA 1:75